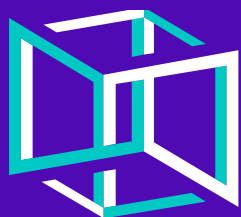
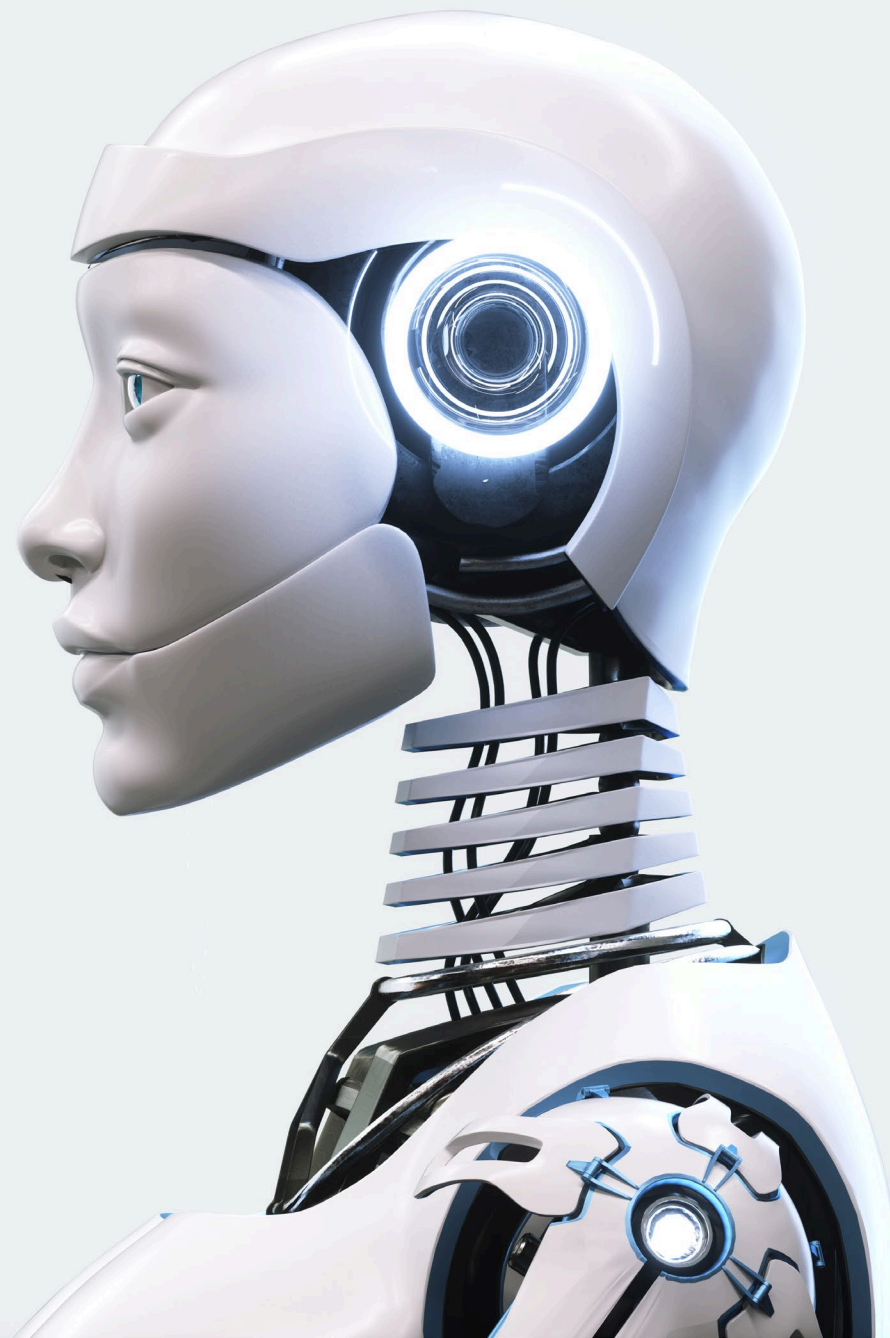


GAIA

*Genio in Azione:
L'IA per ogni funzione*



IN.SI.



The image features two purple rotary telephones against a teal background. One telephone is on the left, angled towards the top right, and the other is on the right, angled towards the bottom left. The text 'Chi siamo' is centered in white, with a red underline.

Chi siamo

Chi siamo

La nostra storia

Mettiamo in moto il cambiamento della tua azienda

Siamo una Società di servizi di consulenza e formazione, in ambito manageriale, aziendale e professionale.

IN.SI. nasce come società di consulenza e formazione aziendale nel 1991, oggi ha sede a Milano, Torino, Frosinone e Pescara. Le sfide del mercato contemporaneo ci hanno portato ad espandere i nostri servizi, entrando nel mondo digitale e ampliando le nostre competenze per poter rispondere ai bisogni contemporanei.

La nostra attenzione all'innovazione unita alla versatilità e alla professionalità acquisite in oltre trent'anni di esperienza ci consentono di dare risposte efficaci alle aziende che si rivolgono a noi. Costruiamo insieme il percorso di crescita della tua azienda per dare un valore aggiunto alla tua attività.

In cosa crediamo

Condividiamo valori



Attenzione all'ambiente

Dal 2018 abbiamo lavorato con determinazione e impegno nella sostenibilità. Oggi siamo un'azienda paperless: abbiamo ridotto i costi e il nostro impatto ambientale perché crediamo che l'impegno di tutti possa rendere il mondo un posto migliore.



Prevalenza femminile

Crediamo nelle pari opportunità e promuoviamo attività specifiche per valorizzare la professionalità femminile. Aderiamo a **STEAMiamoci** e proponiamo Role Model femminili per rappresentare le diverse opportunità che le nuove generazioni hanno a disposizione.



Attività esperenziali

Proponiamo attività esperenziali in coordinamento con alcune associazioni e cooperative sociali che si occupano di soggetti svantaggiati. Questo perché crediamo che aiutare i meno fortunati sia un momento di crescita per tutti, sia per chi viene aiutato, ma anche per chi aiuta.

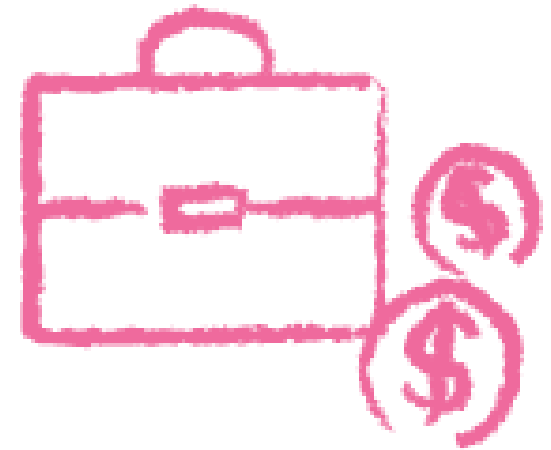
GAIA

Genio in Azione: l'IA per ogni funzione

Ottimizzazione dei processi

Perché adottare l'IA in azienda?

Attraverso i moduli didattici specifici e trasversali, l'IA può migliorare l'efficienza operativa riducendo attività manuali e ripetitive. Ad esempio, l'uso di Power Automate e RPA nel reparto amministrativo semplifica compiti come la gestione delle fatture, mentre l'integrazione con strumenti come Power BI supporta il reporting finanziario automatizzato

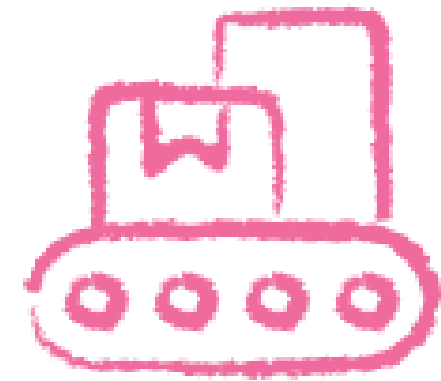


Ottimizzazione dei processi

Perché adottare l'IA in azienda?

Personalizzazione e Miglioramento della Customer Experience

Moduli come quello dedicato al marketing introducono l'IA per l'analisi dei comportamenti e delle preferenze dei clienti, consentendo all'azienda di offrire contenuti personalizzati e campagne pubblicitarie ottimizzate. Questo aumenta l'engagement e la fidelizzazione



Ottimizzazione dei processi

Perché adottare l'IA in azienda?

Gestione delle Risorse e del Talento

Nei moduli per le Risorse Umane, l'IA viene applicata per la selezione dei candidati, la gestione del turnover e l'onboarding. L'uso di modelli predittivi aiuta anche a identificare i dipendenti a rischio di burnout e migliorare il benessere aziendale

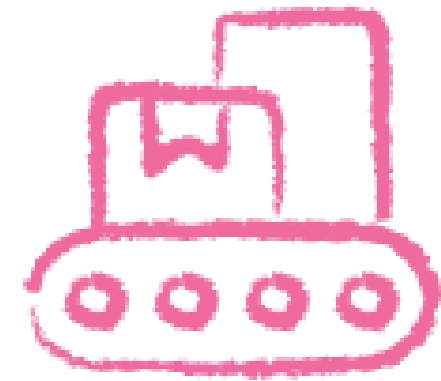


Ottimizzazione dei processi

Perché adottare l'IA in azienda?

Decision Making e Analisi Predittiva

I moduli per l'Amministrazione e Finanza integrano strumenti di analisi predittiva per ottimizzare la pianificazione finanziaria e la gestione del rischio. L'IA consente ai manager di fare previsioni più accurate e prendere decisioni strategiche basate su dati in tempo reale

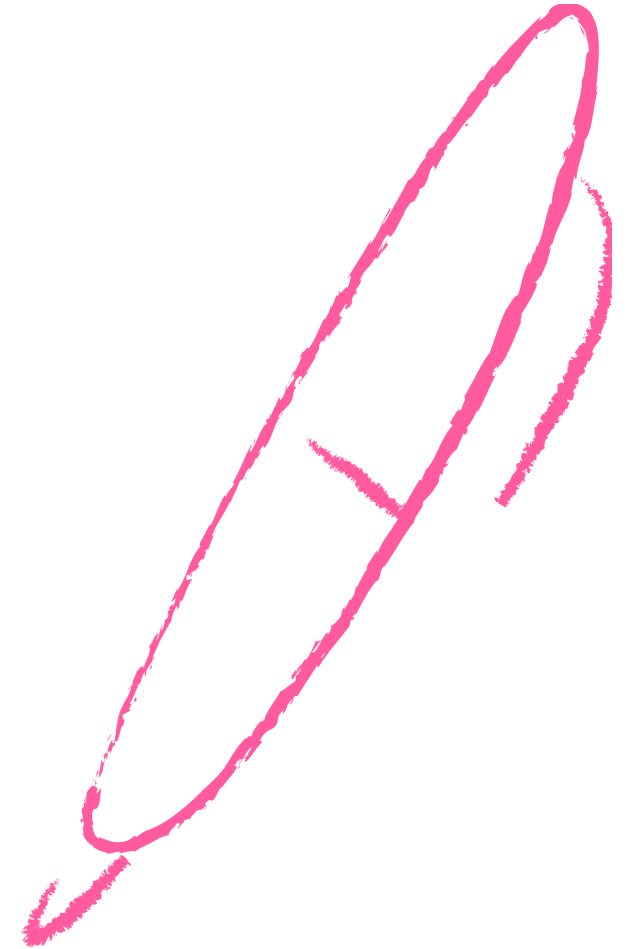


Ottimizzazione dei processi

Perché adottare l'IA in azienda?

Sviluppo delle Competenze Digitali

La formazione sull'uso di IA in applicazioni comuni come Excel e Outlook offre competenze digitali utili a tutti i livelli aziendali, migliorando l'autonomia dei dipendenti e la loro capacità di utilizzare strumenti avanzati per l'analisi e la comunicazione



Contenuti e Modalità

GAIA

Quali sono i moduli formativi del progetto?

Modulo Introduttivo sull'Intelligenza Artificiale - 8 ore

Modulo trasversale "IA per Excel" - 16 ore

Modulo trasversale "IA per Outlook" - 16 ore

Modulo specifico "IA per Project Manager" - 16 ore

Modulo specifico: "IA per Risorse Umane" - 16 ore

Modulo specifico "IA per Amministrazione e Finanza" - 16 ore

Modulo Specifico: "IA per Marketing" - 40 ore

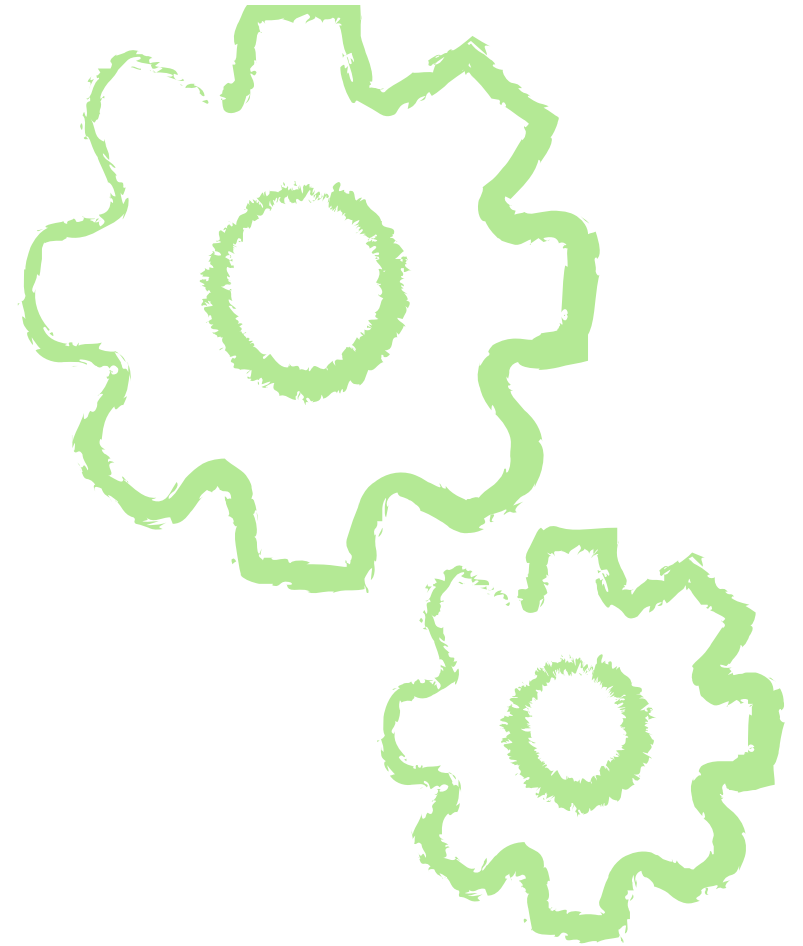
Modulo Specifico: "IA per le Vendite" - 32 ore

Modulo Specifico: "IA per la Logistica Industriale" - 24 ore

Il progetto in numeri

I principali vincoli

- L'azienda deve aver effettuato degli investimenti per l'innovazione dei processi in azienda
- Deve coinvolgere nella formazione almeno 15 dipendenti
- Finanziamento **max** per ragione sociale: 50.000,00€
- Ore progetto: 250
- **Durata del progetto: 8 mesi**



I nostri numeri

IN.SI. in numeri

+400

Clienti

+18.000

Ore formative/anno

+120

Collaboratori

+15

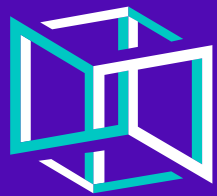
Partner



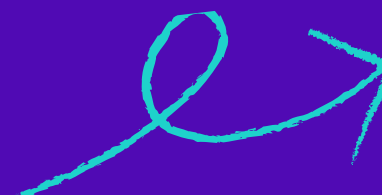
Chi ci ha scelto

Alcuni nostri clienti





IN.SI.
Be competent



www.insì.it